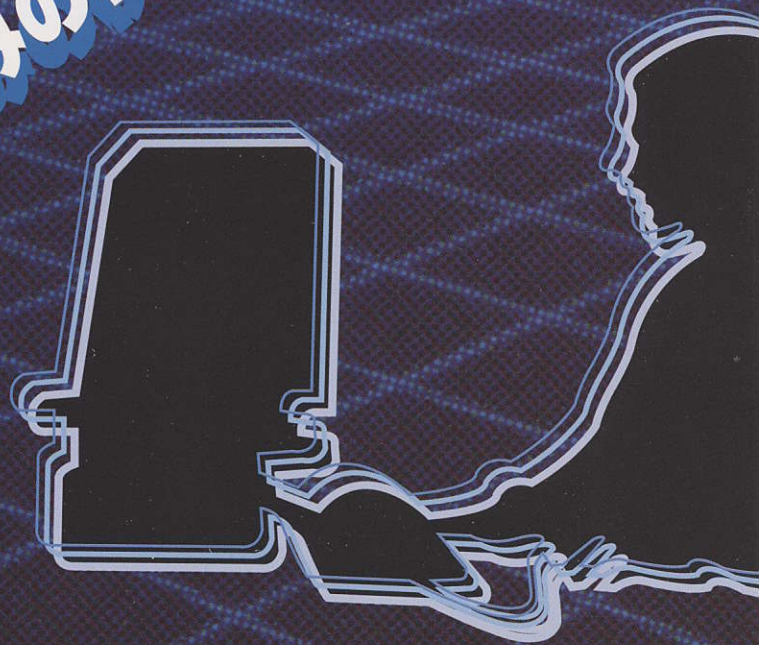


いただき

# 積算ソフト「頂」

建設業界に16年・18,000社の顧客実績

省略単価データのみの検索が可能!



(株)エヌ・エー・シー

# 省略単価で簡単入力!

**2** 単価データをクリックにより貼り付け

**1** 工事基本情報入力

**3** 直接工事費入力作成

行番	コード	名称	規格	単位	数量
1	A-1-4-5-1-1-1	タンクトラック運搬 4t積 土砂 バックホウ(山積0.28m3積込)	DID区間無 運搬距離 0.28m以下	式	1
2	A-1-4-5-1-1-2	タンクトラック運搬 4t積 土砂 バックホウ(山積0.28m3積込)	DID区間無 運搬距離 1.0m以下	式	1
3	A-1-4-5-1-1-3	タンクトラック運搬 4t積 土砂 バックホウ(山積0.28m3積込)	DID区間無 運搬距離 1.9m以下	式	1
4	A-1-4-5-1-1-4	タンクトラック運搬 4t積 土砂 バックホウ(山積0.28m3積込)	DID区間無 運搬距離 2.9m以下	式	1
5	A-1-4-5-1-1-5	タンクトラック運搬 4t積 土砂 バックホウ(山積0.28m3積込)	DID区間無 運搬距離 3.9m以下	式	1
6	A-1-4-5-1-1-6	タンクトラック運搬 4t積 土砂 バックホウ(山積0.28m3積込)	DID区間無 運搬距離 4.0m以下	式	1
7	A-1-4-5-1-1-7	タンクトラック運搬 4t積 土砂 バックホウ(山積0.28m3積込)	DID区間無 運搬距離 5.0m以下	式	1
8	A-1-4-5-1-1-8	タンクトラック運搬 4t積 土砂 バックホウ(山積0.28m3積込)	DID区間無 運搬距離 6.0m以下	式	1
9	A-1-4-5-1-1-9	タンクトラック運搬 4t積 土砂 バックホウ(山積0.28m3積込)	DID区間無 運搬距離 7.7m以下	式	1
10	A-1-4-5-1-1-10	タンクトラック運搬 4t積 土砂 バックホウ(山積0.28m3積込)	DID区間無 運搬距離 10.0m以下	式	1
11	A-1-4-5-1-1-11	タンクトラック運搬 4t積 土砂 バックホウ(山積0.28m3積込)	DID区間無 運搬距離 13.0m以下	式	1
12	A-1-4-5-1-1-12	タンクトラック運搬 4t積 土砂 バックホウ(山積0.28m3積込)	DID区間無 運搬距離 19.0m以下	式	1
13	A-1-4-5-1-1-13	タンクトラック運搬 4t積 土砂 バックホウ(山積0.28m3積込)	DID区間無 運搬距離 36.0m以下	式	1
14	A-1-4-5-1-1-14	タンクトラック運搬 4t積 土砂 バックホウ(山積0.28m3積込)	DID区間無 運搬距離 60.0m以下	式	1
15	A-1-4-5-1-1-15	タンクトラック運搬 4t積 土砂 バックホウ(山積0.28m3積込)	DID区間無 運搬距離 0.28m以下	式	1
16	A-1-4-5-1-1-16	タンクトラック運搬 4t積 土砂 バックホウ(山積0.28m3積込)	DID区間無 運搬距離 1.0m以下	式	1

「頂」の特徴

## 簡単・確実なデータメンテナンス

- ◎春か秋の年2回単価と歩掛更新いたします。
- ◎各都道府県、各地区ごとの単価データを収録しています。ホームページにて最新の単価のダウンロードもできます。(地域によっては、できない場合があります。)

## ユーザ単価の作成・登録

- ◎積算中に作成した特殊な単価や独自の代価をユーザ単価として登録し、再利用することができます。
- ◎ユーザ単価は見出しをつけて分類保存ができます。

## 3台までインストール可能

- ◎1件の契約で自社内であればパソコン3台までインストールが可能です。
- ◎4台以上のパソコンで使用する場合や、複数県にまたがるデータを使用することも可能です。(オプション契約)

## 材料調書作成

- ◎材料費、労務費、機械損料などの費目ごとに自動的に分類・集計します。
- ◎したがって、総人工数やコンクリートの数量などが簡単に算出できます。

# 4

## 経費計算

The screenshot displays the 'vite4 - 見積り見本.vit4' application. The main window shows a detailed cost breakdown table with columns for '名称' (Name), '金額' (Amount), '選択内容' (Selected Content), '率' (Rate), '対応額' (Corresponding Amount), and '備考' (Remarks). A secondary window titled '印刷プレビュー' (Print Preview) shows a document titled '本工事費内訳書' (Cost Breakdown of this Work). This document contains a table with columns for '費目' (Item), '工種' (Trade), '施工名称' (Construction Name), '数量' (Quantity), '単位' (Unit), '単価' (Unit Price), '金額' (Amount), and '備考' (Remarks).

費目	工種	施工名称	数量	単位	単価	金額	備考
送付荷役			1	式		6,046,964	
送付土工			1	式		6,046,964	
瓦土処理工			1	式	291,410	291,410	
瓦土処理			1	式	291,410	291,410	
クワッド型掘削機 4.1t 土留 11ヶ所(山崩れ、20)掘削 0.150時間/箇所 掘削距離 5.0m以下			230	m	1,267	291,410	代価 第001号
舗装工			1	式	2,377,344	2,377,344	
舗装打機入工			1	式	2,377,344	2,377,344	
舗装板切替			1	式	1,509,120	1,509,120	
舗装板切替機 0.72t(1.72kg)以下 3ヶ所/箇所以下 全周掘削以下			1,230	m	1,179	1,509,120	代価 第002号

# 5

## 各種印刷

### 簡単操作で簡単入力

- ◎マスター画面から目的の代価を設計書に、ダブルクリックで簡単に貼り付けることができます。
- ◎検索ボタンで簡単に目的の単価や代価を、検索することができます。

### CSV出力が可能

- ◎積算データはCSV→エクセル変換やPDF変換ができます。
- ◎したがって、第三者とのメールによるデータ交換ができます。

### 実行予算・変更後単価を作成

- ◎任意の代価内の労務費を夜間単価に変更することができます。
- ◎積算終了後に一覧表で単価の確認や調整、さらに一括変更が簡単にできます。
- ◎設計変更や簡単な実行予算にも対応できます。

### 自動計算・逆算機能搭載

- ◎諸経費等の間接費の率計上分は自動計算できます。(各種補正にも対応可能)
- ◎総額を指定すると、直接工事と間接費が自動的に率計算される逆算機能があります。

## ●一般土木(国土交通省)

	積算	土木	管・設備	公園
土工	●	●	●(一部)	●(一部)
共通工	●	●	●(一部)	●(一部)
基礎工	●	●		
コンクリート工	●	●	●(一部)	●(一部)
仮設工	●	●	●(一部)	●(一部)
河川海岸	●	●		
河川維持	●	●		●
砂防	●	●		
地すべり防止工	●	●		
道路舗装	●	●	●	●
道路付属施設	●	●	●	●
道路維持修繕工	●	●	●	●
橋梁等維持修繕工	●	●		
共同溝	●	●		
橋梁	●			
公園	●	●	●(一部)	●

## ●土地改良(農林水産省)

	積算	土木	管・設備	公園
土工	●	●		
共通工	●	●		
コンクリート工	●	●		
基礎工	●	●		
フリューム類据付工	●	●		
河川・水路工維持	●	●		
管水路工	●	●		
道路工	●	●	●	
ほ場整備工	●	●		
農地造成工	●	●		
地すべり防止工	●	●		
復旧工	●	●		
仮設工	●	●		
共通仮設	●	●		
農業集落排水	●	●	●	

## ●下水道

	積算	土木	管・設備	公園
管路土工	●	●	●	
管布設工	●	●	●	
管基礎工	●	●	●	
管路土留工	●	●	●	
開削水替工	●	●	●	
標準マンホール	●	●	●	
組立マンホール	●	●	●	
小型マンホール	●	●	●	
ます	●	●	●	
取付管	●	●	●	
小口径推進(一部)	●	●	●	
刃口推進(元押)(一部)	●	●	●	
立杭工	●	●	●	
舗装撤去工	●	●	●	
道路復旧工	●	●	●	
ポンプ・場・処理場施設(土木)	●	●	●	
ポンプ・場・処理場施設(機械設備)	●	●	●	

## ●上水道

	積算	土木	管・設備	公園
上水道管路土工	●		●	
土留工	●		●	
鑄鉄管布設工	●		●	
鋼管布設工	●		●	
硬質塩化ビニール管布設工	●		●	
ポリエチレン管布設工	●		●	
遠心力鉄筋コンクリート管布設工	●		●	
管切断工	●		●	
弁類および消火栓設置工	●		●	
既設管撤去工	●		●	
鋼製貯水槽設置工	●		●	
ダクトイル鑄鉄製貯水槽設置工	●		●	
通水試験工	●		●	
仮設配管工	●		●	
水道管挿入工事(推進工)	●		●	
飲料水供給施設工	●		●	
既設物防護工	●		●	
機械設備工事	●		●	
共通工事	●		●	
空気調和設備工事	●		●	
給排水衛生工事	●		●	

## ●造園

	積算	土木	管・設備	公園
敷地造成工	●			●
法面工	●			●
擁壁工	●			●
ブロック工・石積工	●			●
公園植栽工	●			●
道路植栽工	●			●
樹木移植工	●			●
樹木整姿工	●			●
排水設備工	●			●
舗装工	●			●
園路等舗装工	●			●
園路縁石工	●			●
修景施設設備工	●			●
遊戯施設設備工	●			●
施設仕上工	●			●
グランド・コート舗装工	●			●
維持管理工	●			●
管理施設整備工	●			●

## ●森林整備

	積算	土木	管・設備	公園
共通工	●	●		
治山	●	●		
林道	●	●		

市場単価	●	●	●	●
機械運転費	●	●	●	●

## 充実のサポート体制

●訪問指導サポート(有料)

●遠隔操作サポート(有料)

インターネットを使った遠隔操作によるサポート

●電話・FAXによるサポート(無料)

●インターネットを使ったプログラム、  
単価データ等のダウンロード

総発売元 NAC 日販アドバンスセンター

**株式会社 エヌ・エー・シー**

〒113-0033 東京都文京区本郷3-40-11

TEL.03(3818)7655 FAX.03(3818)7675

URL <http://agencysoft.jp/>